

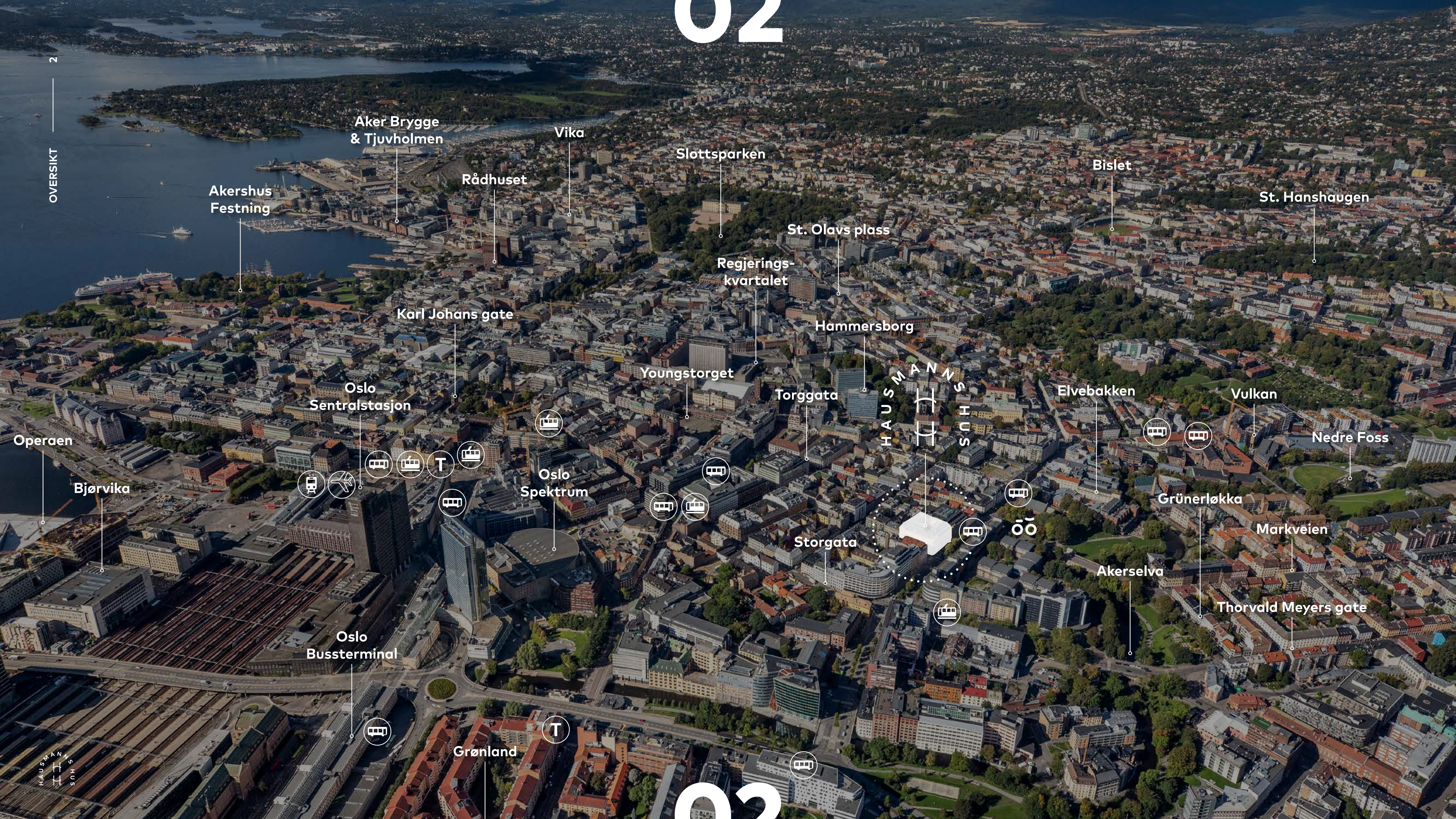


HAUSMANN'S
HUS

Fremtidsrettede lokaler
i byens hjerte

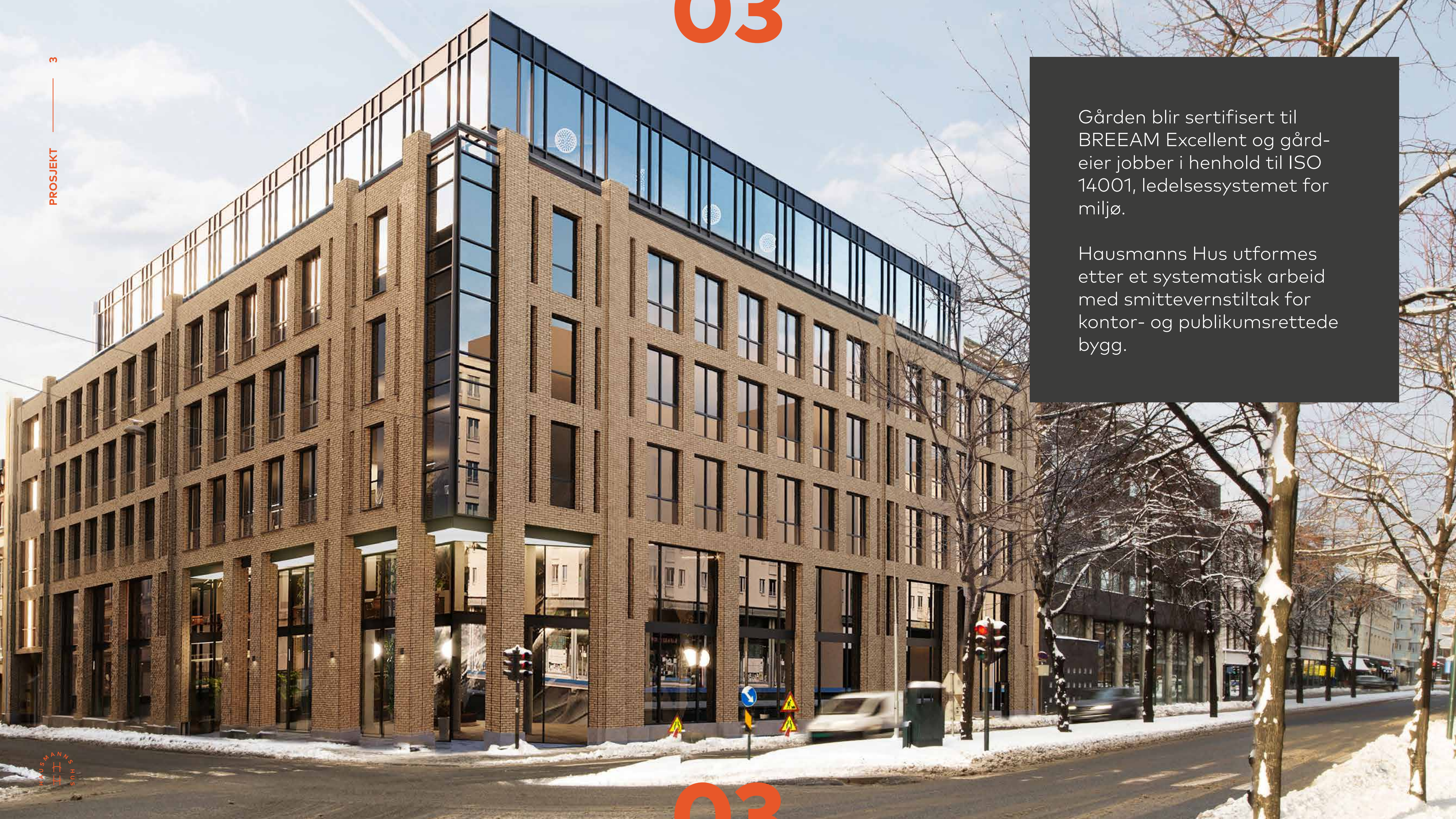
Hathon

AKERSHUS
EIENDOM



- Aker Brygge & Tjuvholmen
- Vika
- Slottsparken
- Bislet
- St. Hanshaugen
- Akershus Festning
- Rådhuset
- St. Olavs plass
- Regjeringskvartalet
- Karl Johans gate
- Hammersborg
- Youngstorget
- Torggata
- Oslo Sentralstasjon
- Oslo Spektrum
- Oslo Bussterminal
- Operan
- Bjørvika
- Storgata
- Grønland
- Elvebakken
- Vulkan
- Nedre Foss
- Grünerløkka
- Markveien
- Akerselva
- Thorvald Meyers gate

HAUSMANNSHUS



Gården blir sertifisert til BREEAM Excellent og gård-eier jobber i henhold til ISO 14001, ledelsessystemet for miljø.

Hausmanns Hus utformes etter et systematisk arbeid med smittevernstiltak for kontor- og publikumsrettede bygg.

04

DIN ARBEIDSDAG 4



Nøkkelinformasjon

Bygget

- 11.000 m²
- 600 arbeidsplasser
- Aktivitetsbaserte arbeidsplasser
- Fleksibilitet innad i og mellom etasjer

Arbeidsetasjer

- 6 arbeidsetasjer (2.-7. etg.)
- Etasjestørrelser på 1.350–1.800 m²
- Arbeidsplasser per etasje: plass til 120 faste plasser / over 200 sitteplasser

1. etasje

- En felles etasje for heldagsbruk
- Møteplasser tilrettelagt for over 300 personer i café og atrium
- Møteromssenter med 10 møterom og over 80 møtestoler
- Atriet bygges som en kombinasjon av personalrestaurant og sosial arena

U. etasje

- 120 sykkelplasser og sykkelvask
- 6 parkeringsplasser med ladestasjon
- Garderobeanlegg for damer og herrer

Din arbeidsdag

Hausmanns Hus byr på en lun atmosfære som inviterer til sosiale sammenkomster og inspirerende arbeidsdager.



Arealtabell

Plan 7	1.341 m²	Kontor
Plan 6	1.341 m²	Kontor, takterrasse
Plan 5	1.785 m²	Kontor
Plan 4	1.785 m²	Kontor
Plan 3	1.785 m²	Kontor
Plan 2	1.706 m²	Kontor
Plan 1	541 m²	Pers. restaurant, møterom, café
Plan U	643 m²	Sykkelparkering, garderober, lager
	10.927 m²	

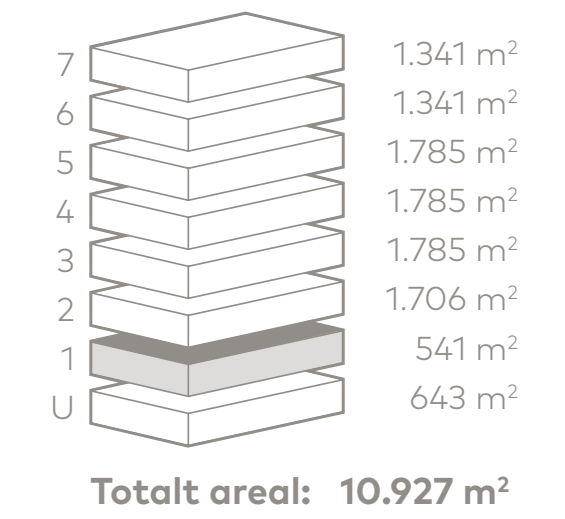
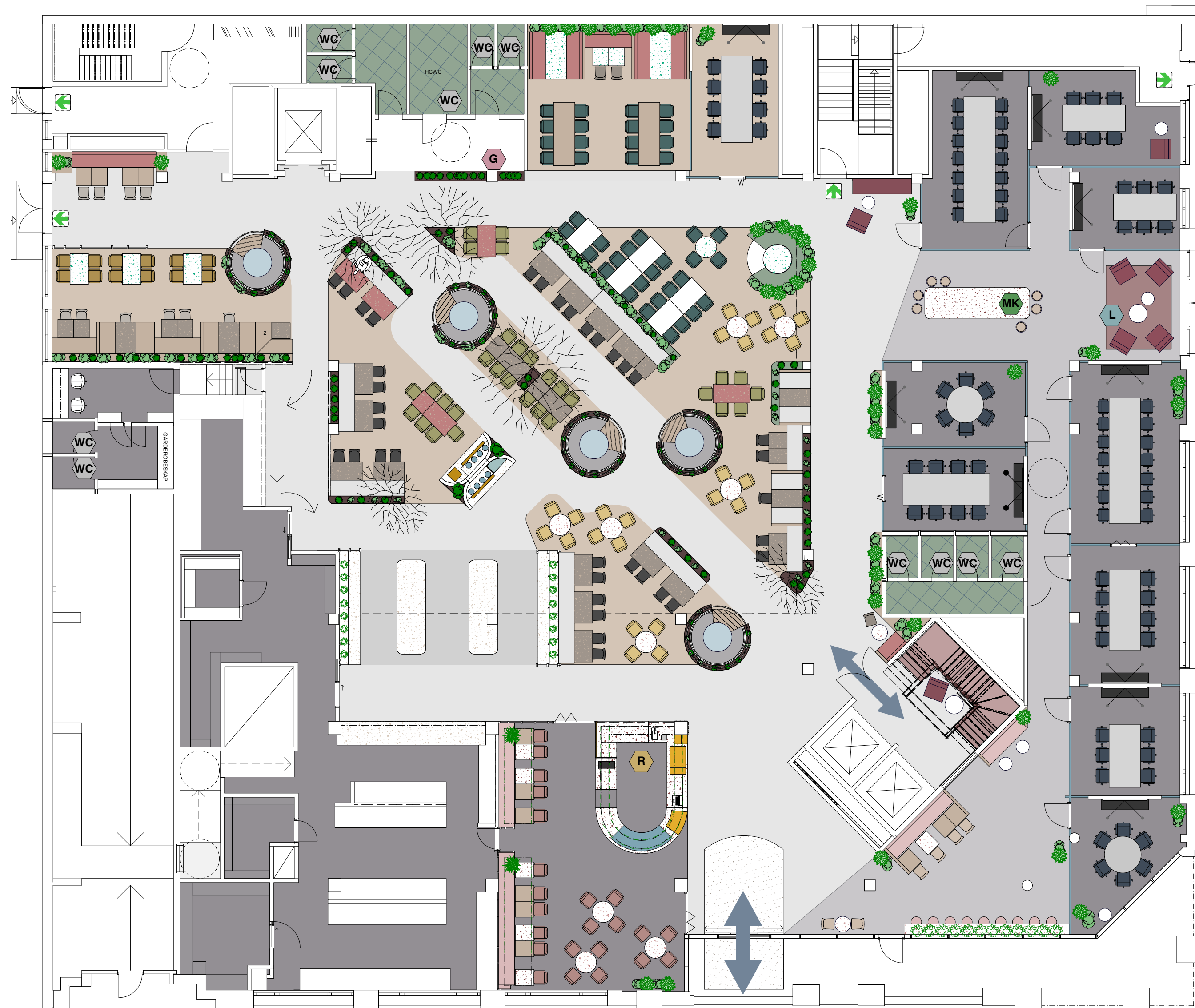
Plan 1

PERSONALRESTAURANT:
270 sitteplasser

CAFÉ:
59 sitteplasser

MØTEROM:
10 stk.

- Møterom for 6 pers. 5
- Møterom for 8 pers. 3
- Møterom for 14 pers. 2
- Møterom for 22 pers. 1
(Rom for 8 + 14 pers. slås sammen)



Det naturlige møtepunkt.

Den uformelle caféen ved inngangspartiet er bindeleddet mellom inngangen, møtesenteret og atriet, og er med på å skape byggets identitet. Atmosfæren er uformell og interiøret har et tidsriktig økologisk preg i både valg av farger og materialer.

Dette skal være et hyggelig sted å starte dagen!



Kulinarisk pause.

Lokalisert i atriet, med mye lys og omgitt av frodige planter, er personalrestauranten et naturlig valg for dagens lunsj – eller for et uformelt møte.

Her er det lagt opp til soner hvor man kan velge å være noen få rundt bordet eller sitte mange sammen. Dette kan fort bli en favoritt!

Inspirerende møter.

I forlengelse av den lyse caféen ligger møteromssenteret med sin dempede atmosfære i velutstyrte møterom.

Den stilrene loungen innbyr til gode samtaler og i hjertet av senteret er det et integrert kjøkken – for enkel tilgang til bevertning av gjester.



Alt tilrettelagt for en god arbeidshverdag.

Inspirerende arbeidssoner i hver etasje inviterer til aktivitet.

Kjernen i bygget er det lyse atriet med gangsoner til hovedsirkulasjon, omkranset av sosiale soner og fleksible arbeidsarealer.

Aktivitetsbaserte arbeidsplasser.

De fleksible arbeidsarealene ligger ut mot fasaden med sosiale soner inn mot gangsonen i midten. Arealene er delvis åpne med store vinduer som slipper inn mye lys.

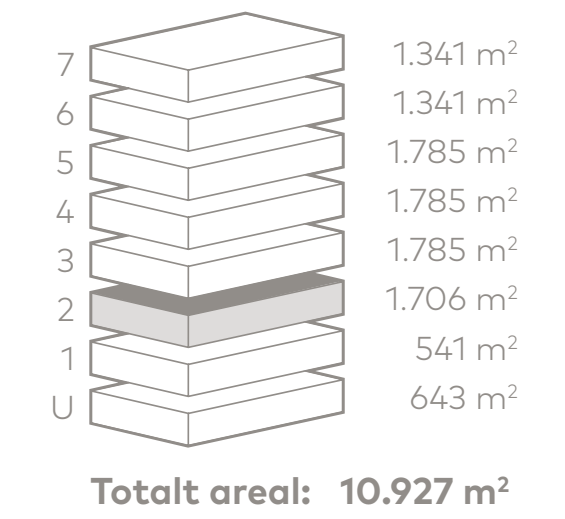
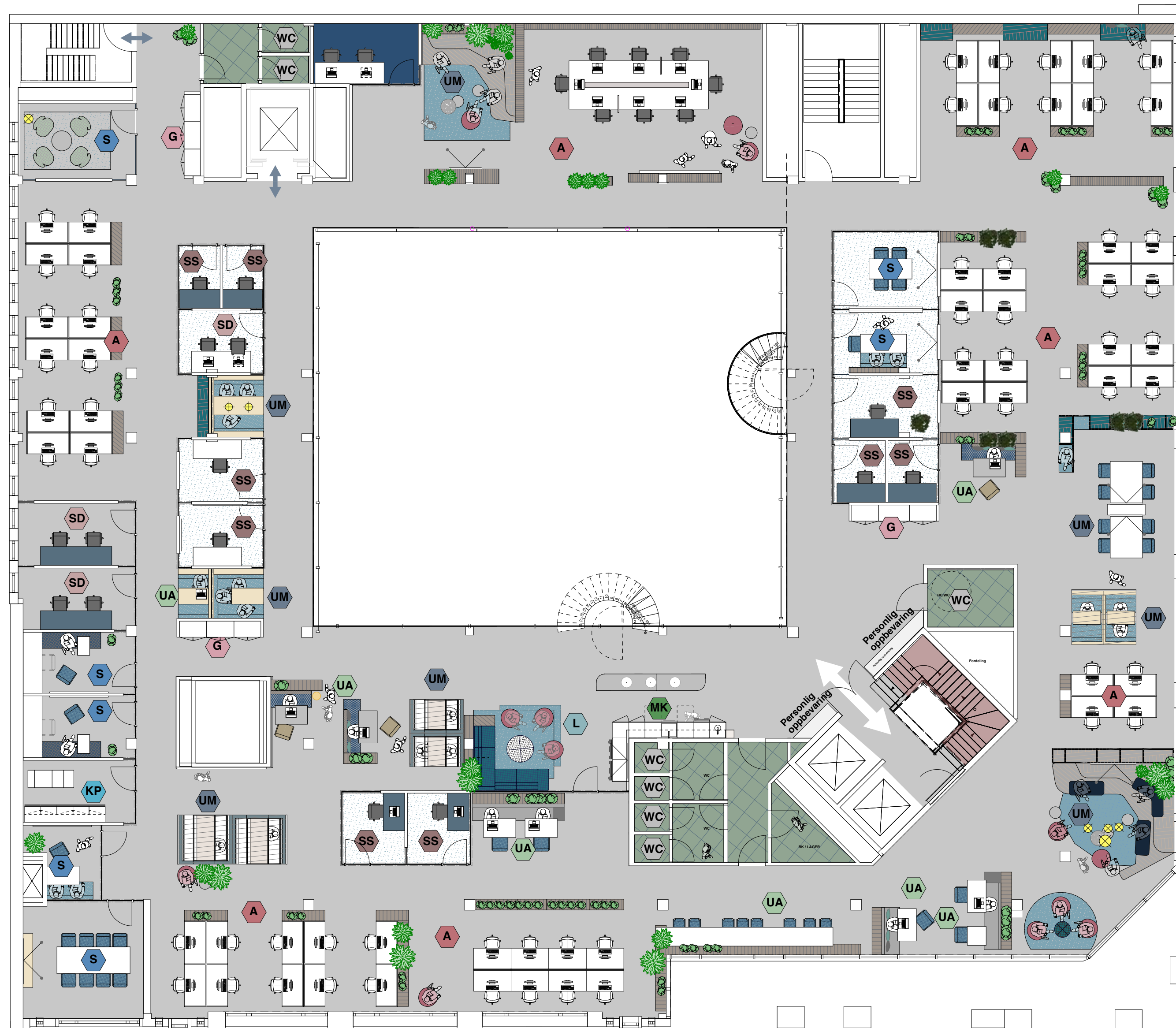


Plan 2

115 arbeidsplasser
201 sitteplasser

■ Arbeidsplasser	68
■ Uformelle arbeidsplasser	30
■ Støtterom – single	09
■ Støtterom – duo	08
■ Uformelt møte/arbeid - seter	56
■ Støtterom/møte/arbeid - seter	30

■ Minikjøkken	01
■ Lounge/sosiale soner	01
■ Kopi/print	01
■ Garderobe	03
■ WC	07



Plan 3-5

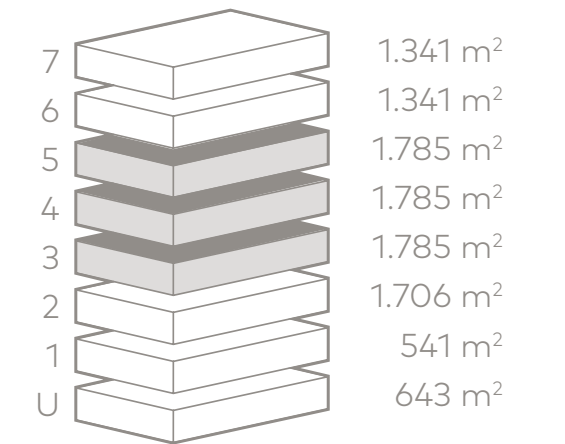
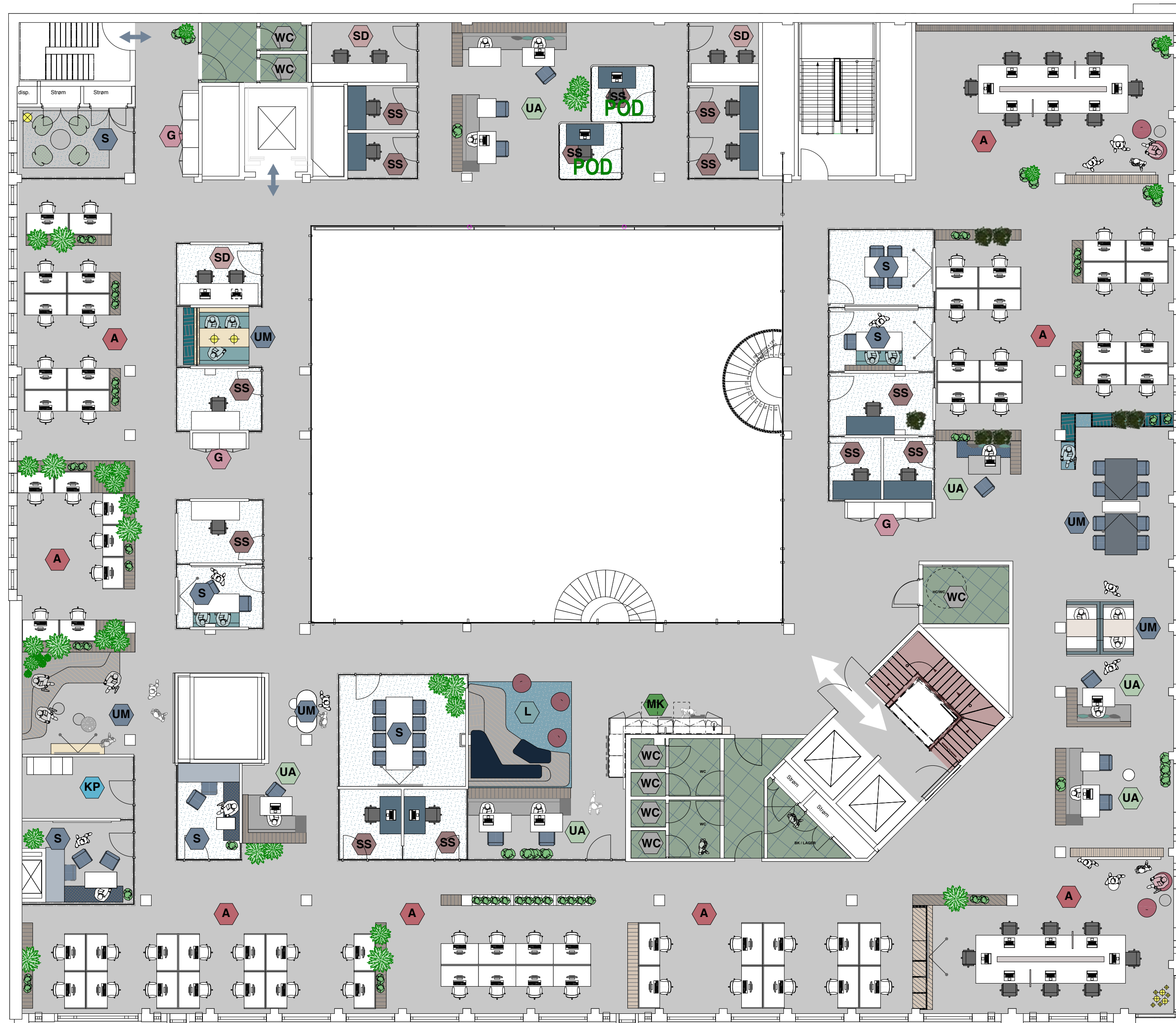
Énbruker

126 arbeidsplasser

185 sitteplasser

■ Arbeidsplasser	81
■ Uformelle arbeidsplasser	26
■ Støtterom – single	13
■ Støtterom – duo	06
■ Uformelt møte/arbeid - seter	30
■ Støtterom/møte/arbeid - seter	30

■ Minikjøkken	01
■ Lounge/sosiale soner	01
■ Kopi/print	01
■ Garderobe	03
■ WC	07



Totalt areal: 10.927 m²

Plan 3-5

To-bruker

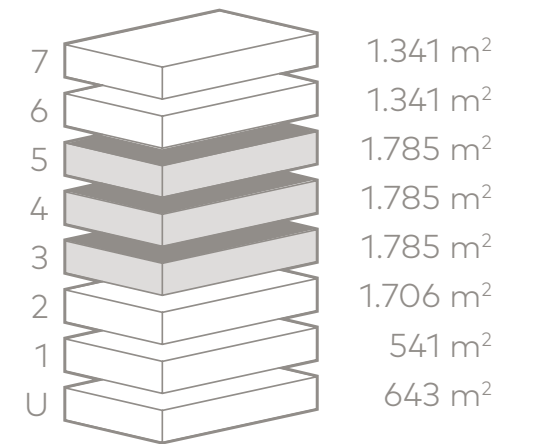
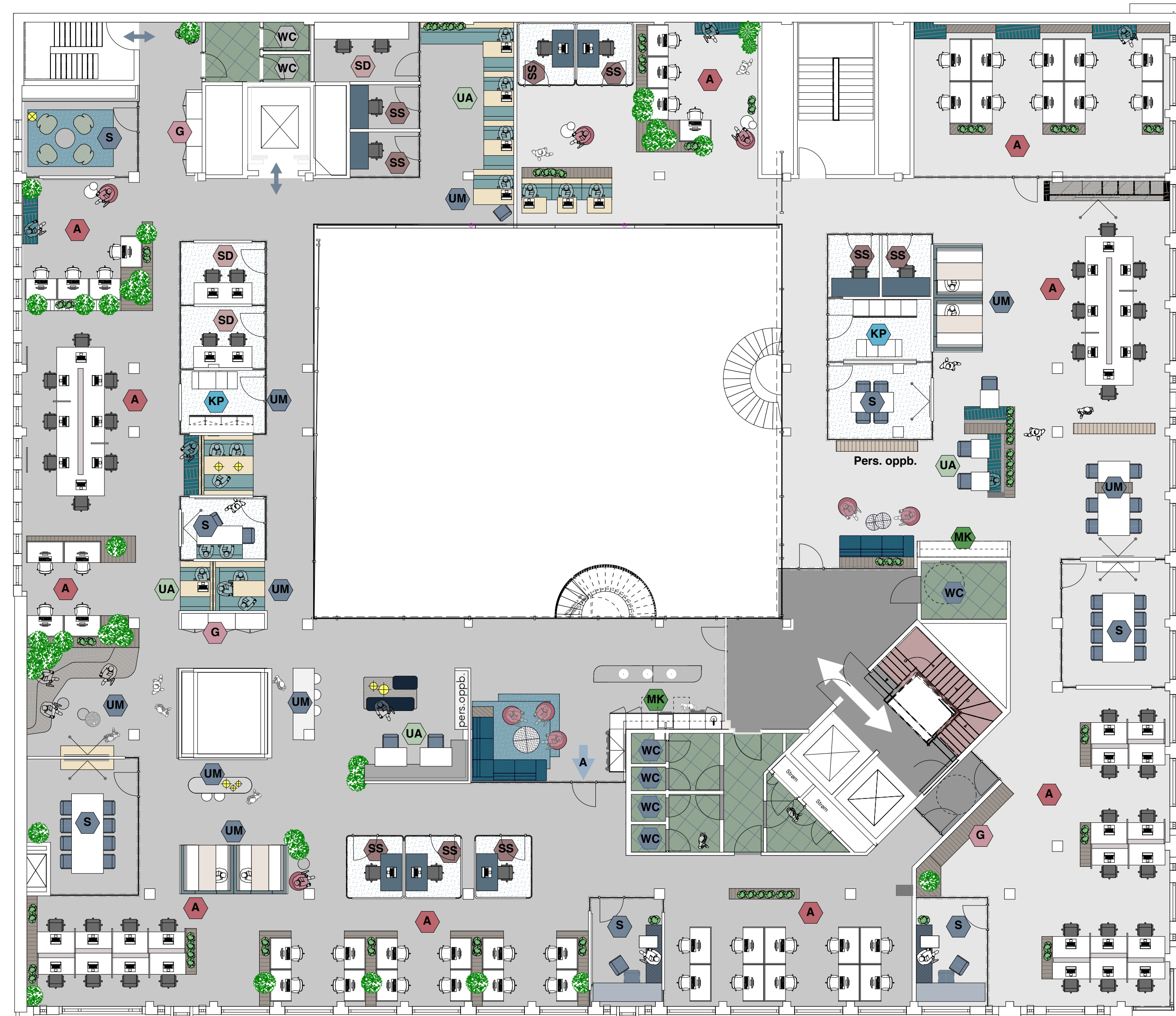
Arbeidsplasser
Sitteplasser

	A	B
Arbeidsplasser	69	49
Sitteplasser	127	80

Arbeidsplasser	46	36
Uformelle arbeidsplasser	12	09
Støtterom – single	05	04
Støtterom – duo	06	00
Uformelt møte/arbeid - seter	36	14
Støtterom/møte/arbeid - seter	22	17

Minikjøkken	01	01
Lounge/sosiale soner	01	01
Kopi/print	01	01
Garderobe	02	02
WC	07*	05**

* 2 toaletter i lokalet + 5 felles-toaletter
** 5 felles-toaletter



Totalt areal: 10.927 m²

Plan 3-5

To-bruker

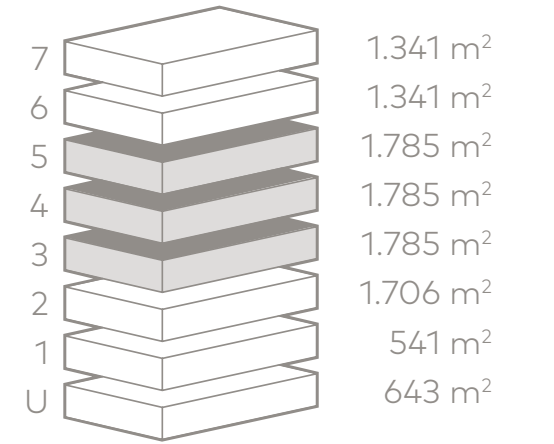
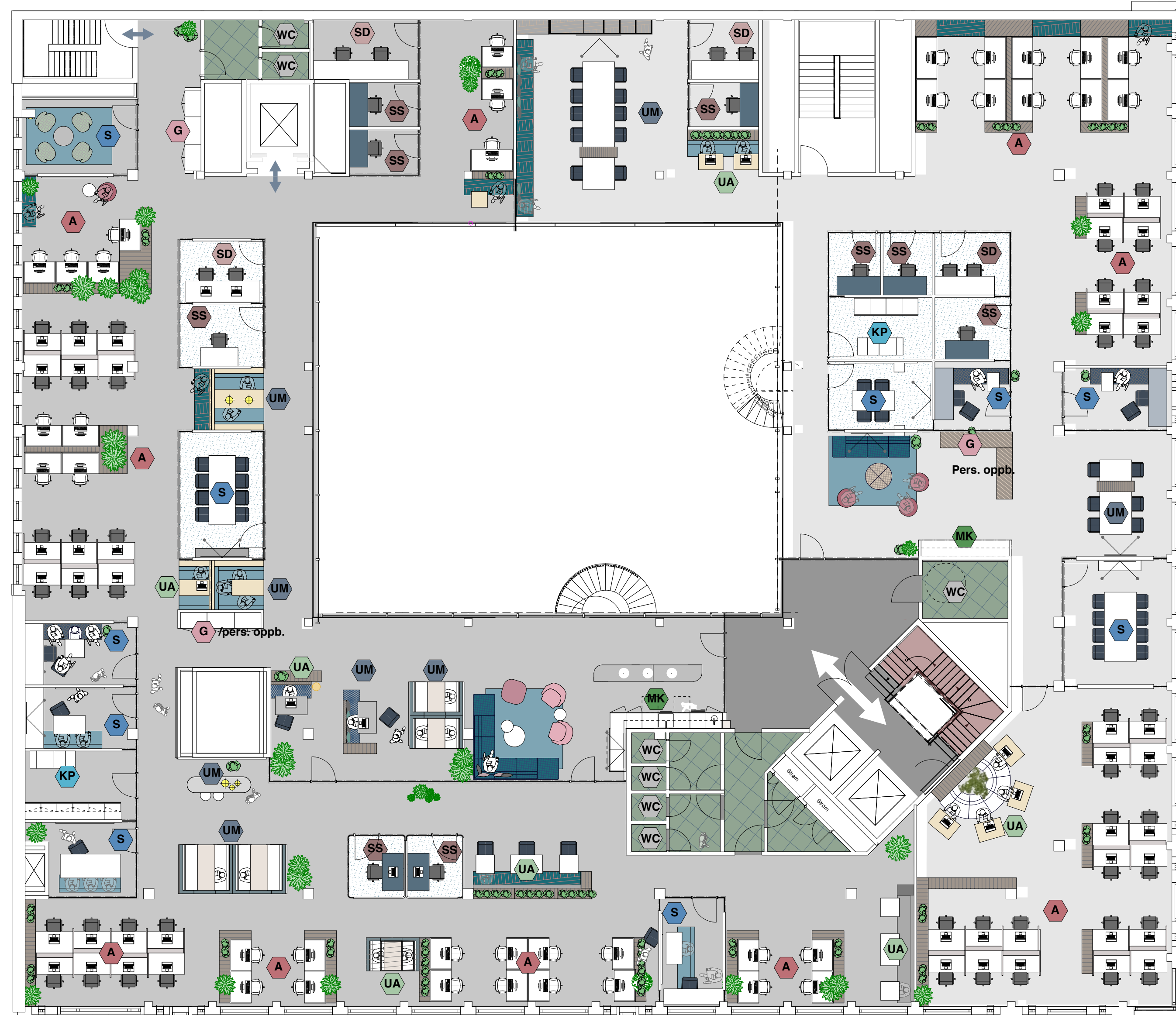
Arbeidsplasser
Sitteplasser

	A	B
Arbeidsplasser	71	50
Sitteplasser	122	85

Arbeidsplasser	47	36
Uformelle arbeidsplasser	15	06
Støtterom – single	05	04
Støtterom – duo	04	04
Uformelt møte/arbeid - seter	24	16
Støtterom/møte/arbeid - seter	27	19

Minikjøkken	01	01
Lounge/sosiale soner	01	01
Kopi/print	01	01
Garderobe	02	02
WC	07*	05**

* 2 toaletter i lokalet + 5 felles-toaletter
** 5 felles-toaletter



Totalt areal: 10.927 m²



De ulike er sonene innbyr til ulike former for arbeidsmetoder, enten du vil sitte for deg selv eller dele både plass, fokus og ideer med kollegaer.

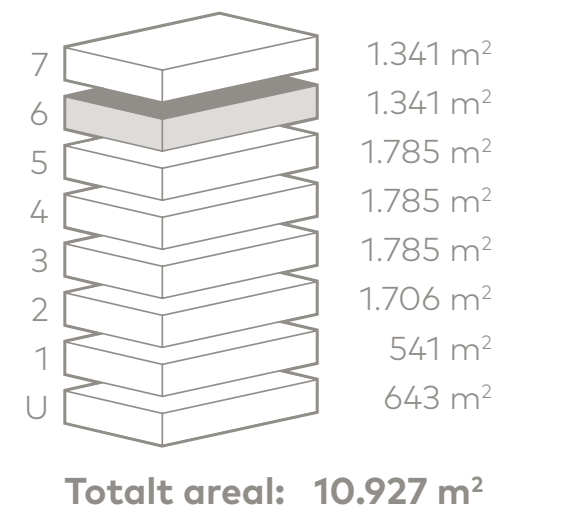
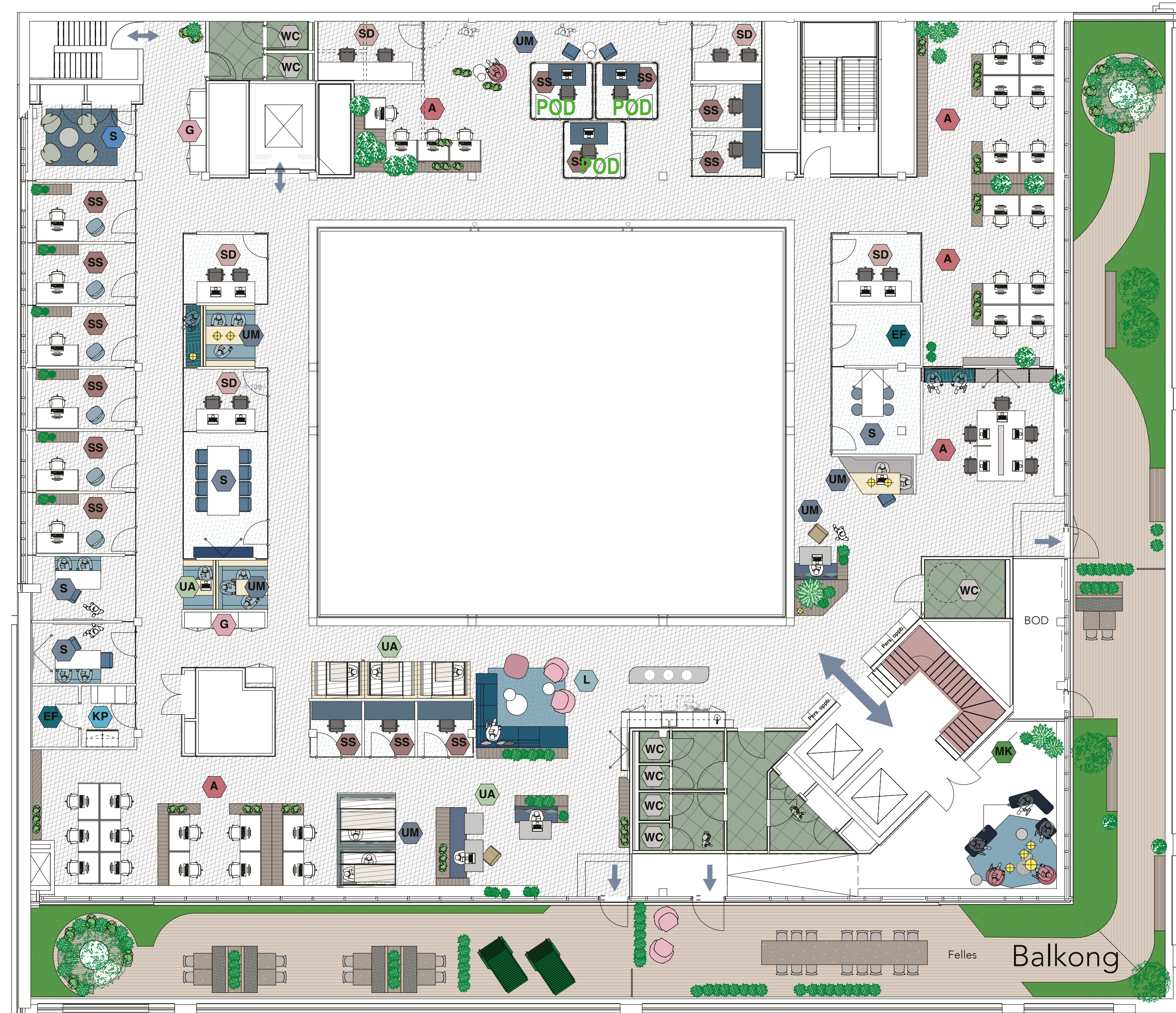
Plan 6

Énbruker

75 arbeidsplasser
143 sitteplasser

■ Arbeidsplasser	32
■ Uformelle arbeidsplasser	19
■ Arbeidsrom – single	14
■ Arbeidsrom – duo	12
■ Uformelt møte/arbeid - seter	32
■ Støtterom/møte/arbeid - seter	26

■ Minikjøkken	01
■ Lounge/sosiale soner	01
■ Kopi/print	01
■ Garderobe	02
■ WC	07



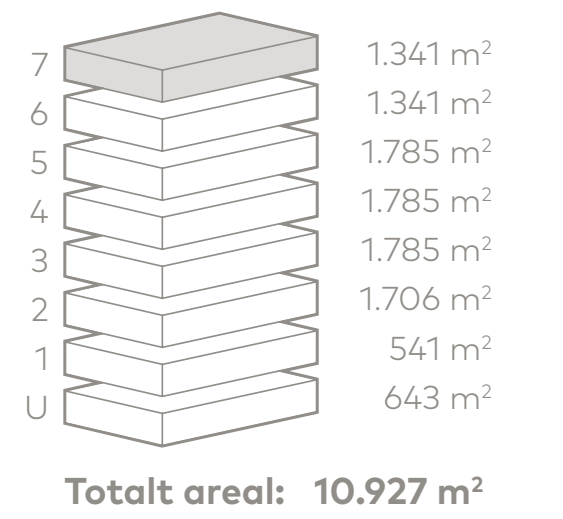
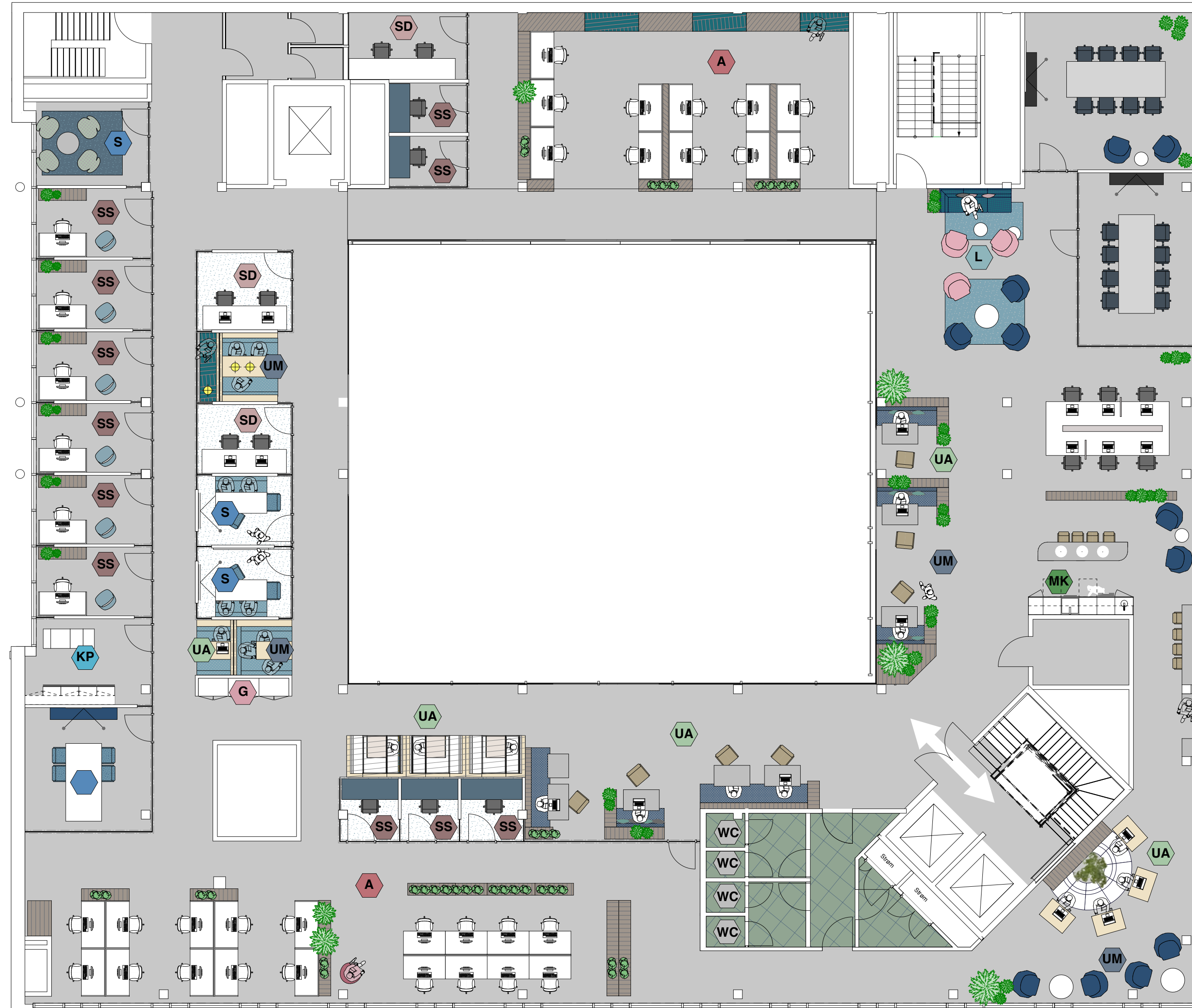
Plan 7

Énbruker

72 arbeidsplasser
126 sitteplasser

■ Arbeidsplasser	29
■ Uformelle arbeidsplasser	26
■ Støtterom – single	11
■ Støtterom – duo	06
■ Uformelt møte/arbeid - seter	18
■ Støtterom/møte/arbeid - seter	36

■ Minikjøkken	01
■ Lounge/sosiale soner	01
■ Kopi/print	01
■ Garderobe	02
■ WC	07



Egne støtte- og møterom.

Hver etasje er tilrettelagt for store og små arbeidsgrupper og møtevirksomhet.

Underetasje

Sykkelparkering:
188 plasser

Garderobe (Herre):

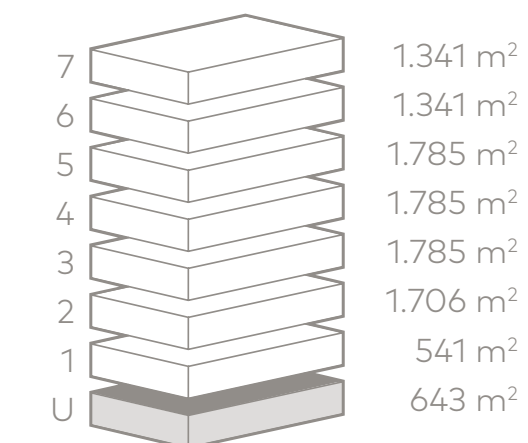
130 skap
3 toaletter
6 dusjer
1 tørkerom

Garderobe (Dame):

118 skap
3 toaletter
6 dusjer
1 tørkerom

Garderobe (HC):

38 skap
2 toaletter
2 dusjer



Totalt areal: 10.927 m²



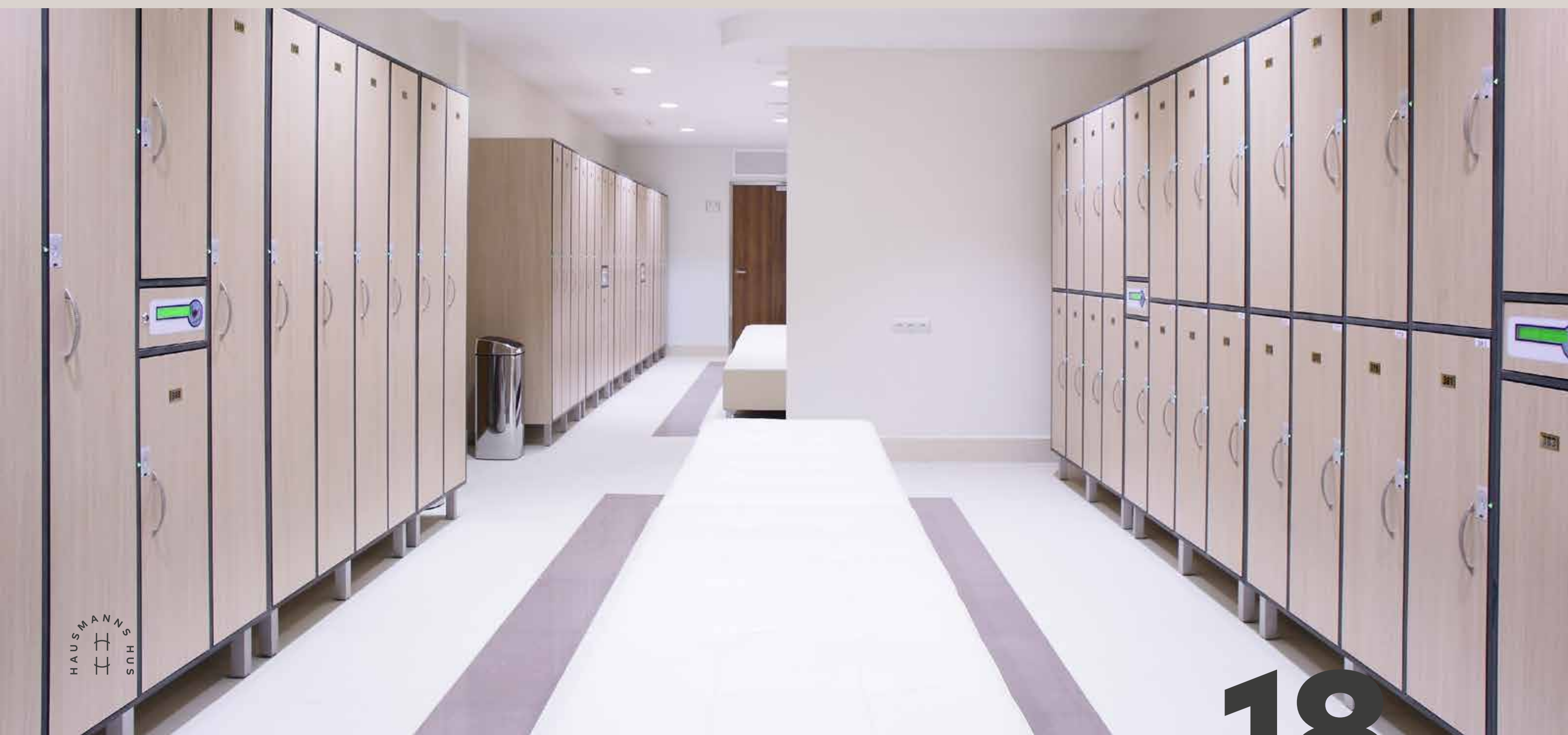
Parkér og skift.

Med 190 sykkelparkeringer med vask- og verksted-fasiliteter, er sykkelen ivare-tatt under arbeidsdagen.

Robuste og låsbare garderobeskap, dusjer, toaletter og tørkerom sørger for at du kan føle deg fresh etter sykkelturen.

Det er også 7 parkeringsplasser til bil, med ladestasjoner.

GARDEROBE
SYKKELPARKERING



En mangfoldig og levende bydel.

Hele området rundt oser av utvikling. Med sitt kreative mangfold og grønne lunger langs Akerselva, er det et stort miljø for design og arkitektur.

Kulturtilbudet vokser stadig: med konsertarena og kino som siste tilskudd og et rikt utvalg serveringssteder.





Et levende byrom.

Med blant annet ny mathall i Torggata, Vega Scene og et rikt utvalg serveringstilbud blåses det nytt liv i området.



Du finner mange serveringssteder og kulturarenaer i umiddelbar nærhet.

ROCKEFELLER
MUSIC HALL



VEGA SCENE
& KINO

OSLO STREET
FOOD

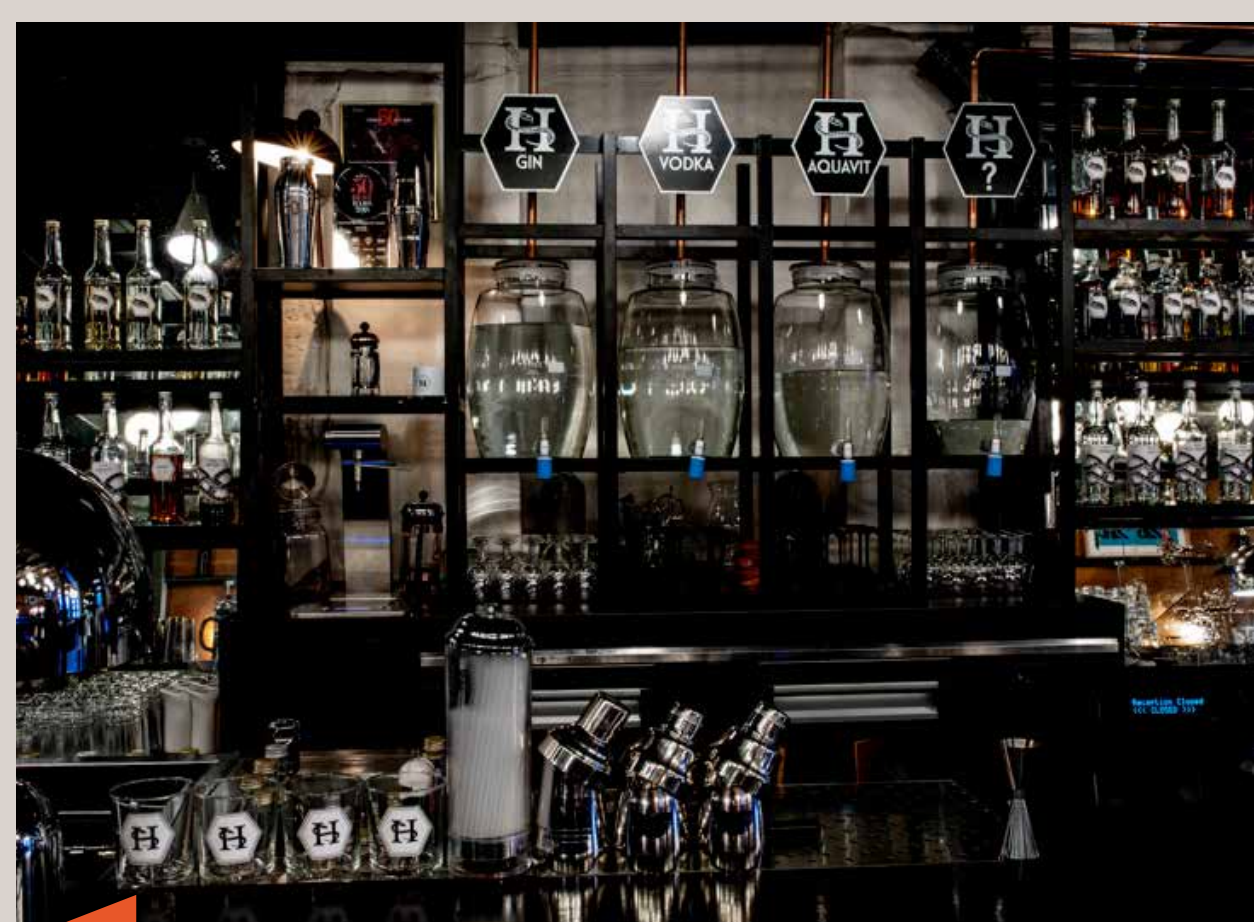


3et. KINO EN
KONTORER
KINO TO&TRE
SALONGEN
1et. TEATER
SNACKBAR &&

MUNCHIES



TRATTORIA
POPOLARE



En god blanding av butikker, serveringssteder og underholdningstilbud sørger for et pulserende liv i nabolaget.

HIMKOK
BAR

Et kontorbygg for bedrifter som vil skape ny historie

Nyrestaurerte Hausmanns Hus sentralt i hjertet av Oslo, vil by på fremtidsrettede fleksible kontorlokaler i et spennende område i stor vekst.

Seks etasjer med aktivitetsbaserte arbeidsplasser, støtterom og sosiale soner som omkranser et frodig atrium. I tillegg får bygget eget møteromssenter, resepsjon med kafé og personalrestauranten Holms Have.

Med sin historie og urbane identitet blir dette et kontorbygg for bedrifter som vil skape ny historie.

Velkommen til Hausmanns Hus!

Velkommen til Hausmanns Hus

Megler:

Rune Arvesen
ASSOCIATE PARTNER - LEASING

915 35 567
ra@akershuseiendom.no



Gårdeier:

Olav Engebret Thon
DAGLIG LEDER / EIENDOMSSJEF

415 22 470
oet@hathon.no



HATHON.NO

Forbehold: Det gjøres oppmerksom på at endelig produkt kan avvike fra de illustrasjoner, beskrivelser og foto som fremkommer i dette prospektet.

Prospektet skal betraktes som markedsføringsmateriale og Utleier inntar ikke ansvar for informasjonen i prospektet er presis eller fullstendig, og fraskriver seg ethvert ansvar (juridisk og økonomisk) for eventuelle feil, endringer og/eller ufullstendige opplysninger.

—
Hathon


AKERSHUS
EIENDOM

HAUSMANNSS
HUS